

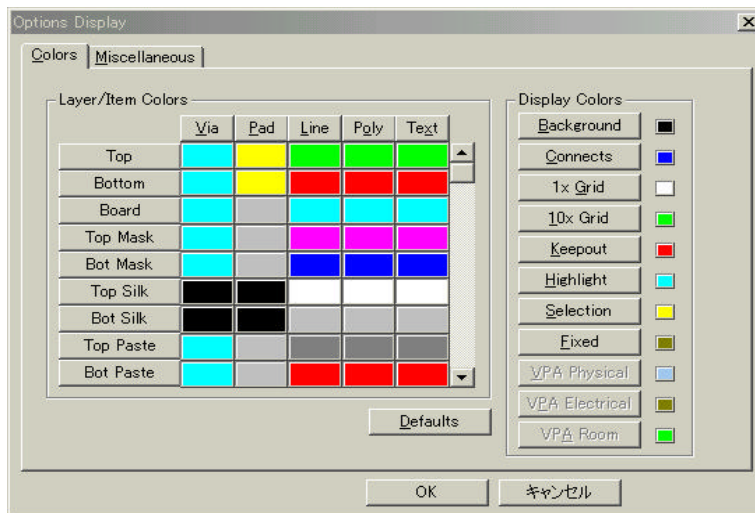
ビューアソフト2006のバージョンアップ

PCAD2002 版については、Windows OS の違いよりレイヤー表示などが出来ないなどありましたが、PCAD2006 版については、全て表示されます。

Windows 7、Window Vista に対応しております。(動作確認済み)

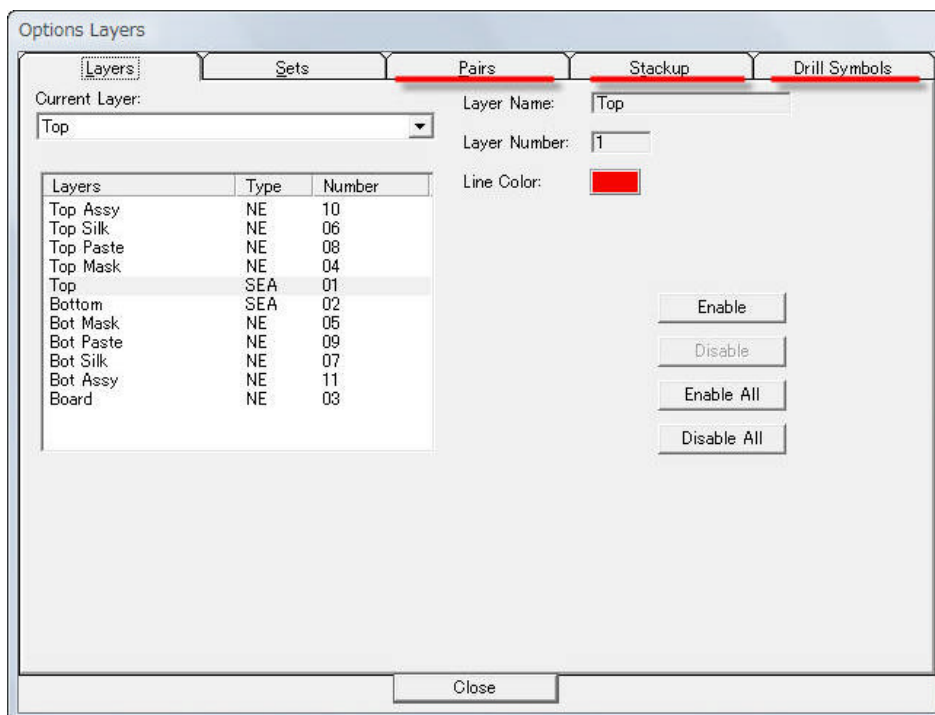
1) PCAD2006に伴う設定

はじめに設定について



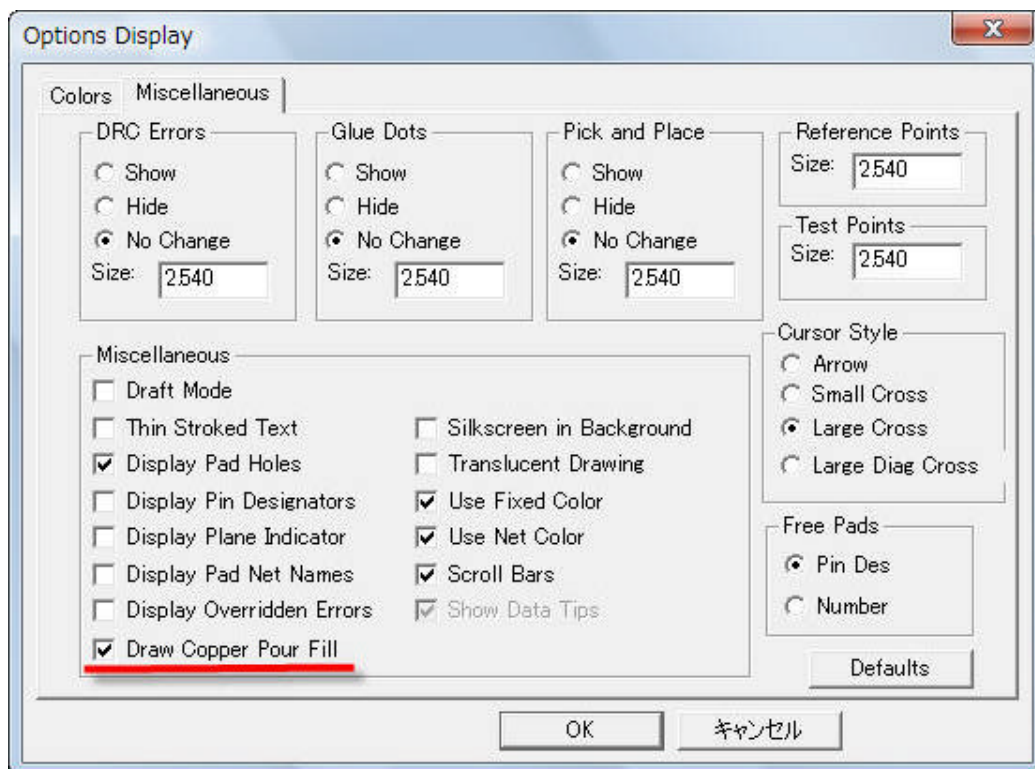
PCAD2006については、設定する必要がなくなりました。

【追加メニュー 1】



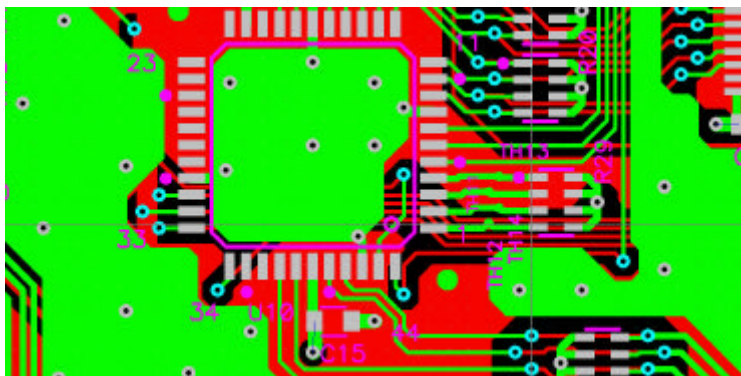
赤ライン 3項目がありますが、レイヤー構成の説明です。

【追加メニュー 2】(追加機能)

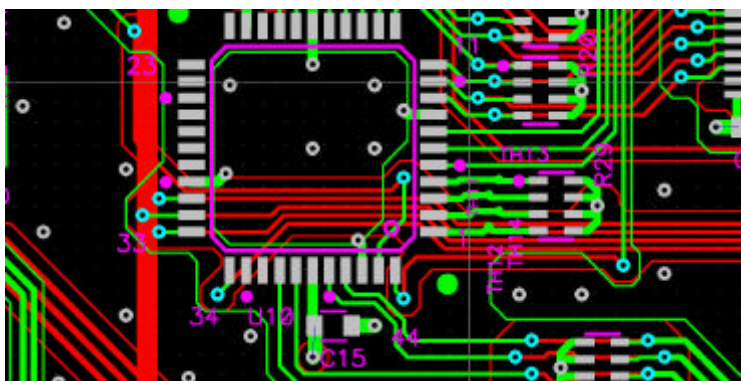


Draw Copper Pour Fill

ベタについて、輪郭のみの表示が出来る様になりました。



レ点ありの画像（通常）

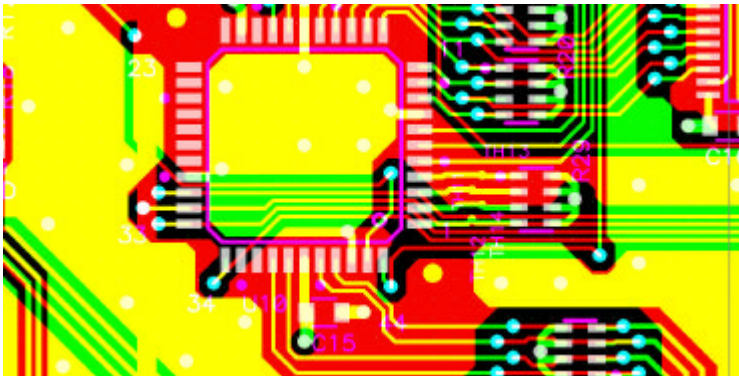


レ点なしの画像

画面でのパターン図が、見易くなりました。

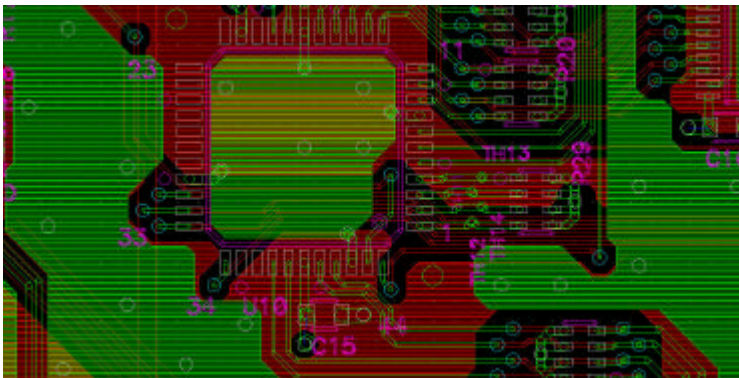
表示の参考例

1) 透過機能ありの表示例



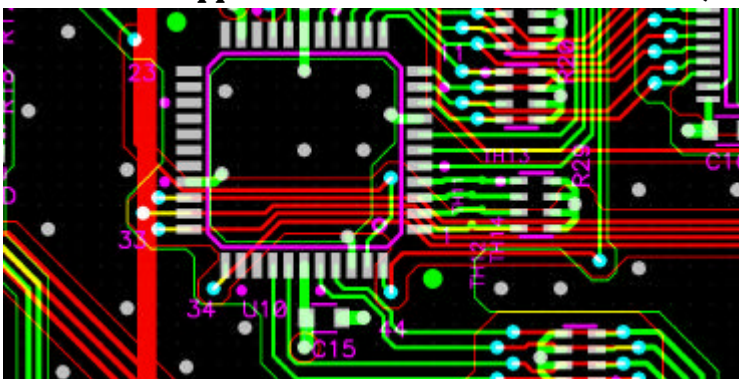
重なり部分が中間色で表示

2) キーボードのQキーの表示例



ベタなどのハッチ輪郭表示

3) Draw Copper Pour Fill + キーボードのQキーの表示例



透過機能 + 追加機能

より一層パターン図が、見易くなります。

***** 2002データ互換 及び 追加メニュー *****

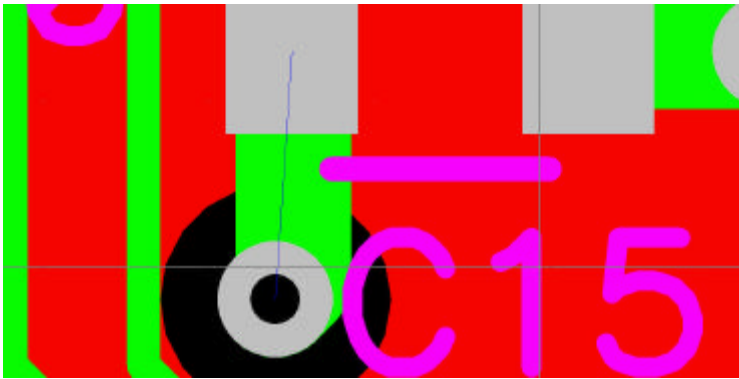
1) 従来のデータでの読み込みは、問題ありません。

但し 注意事項が、一点あるのみです。

2) 2002からの追加メニューは、追加1、2のみです。

その他は、2002のメニューと全て同じです。(多少構成変わってるのみ)

【 注 意 事 項 】



従来 2002 データーから 2006 の表示の際に一部ネット情報が表示されますが、基板などは 全く問題ありません。

尚 バージョンアップにより、保存データーなどに不都合などありましたら、データー送付して頂ければ、ネットが出ないデーターに修正後送付致します。

ソフトの頒布について

- 1) 当社ホームページに掲載予定です。もう暫く御待ち下さい。
- 2) CD - ROM、または メールにて送付致します。
- 3) アルティウム社のホームページより コミュニティのダウンロード
P - CAD の P-CAD website に御座います。

2012年9月14日 テーピーエフオオタカ作成

===== メ モ 欄 =====