

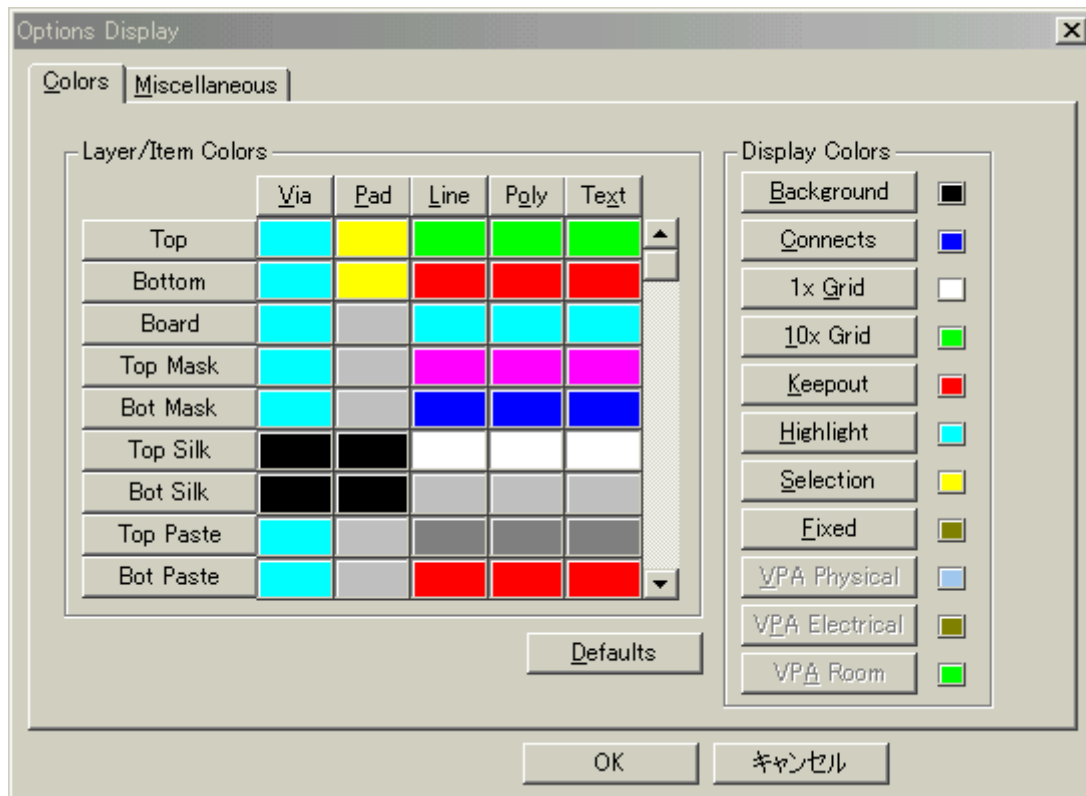
# PCAD2002ビューアー操作簡易マニュアル

暫 定 版

## はじめに設定

はじめに下記の設定してから、作業を行って下さい。

表示画面にて、シルク表示の際に、ラウンド、v i aが表示されるため。



Options Display設定にて

Top Silk

Bot Silk

各レイヤーの色設定を、黒に設定御願ひ致します。

その他のカラー設定には変更は御座いません。

# 目 次

## 第一章

### ファイルメニュー各コマンドの説明

4 ページ ~ 12 ページ

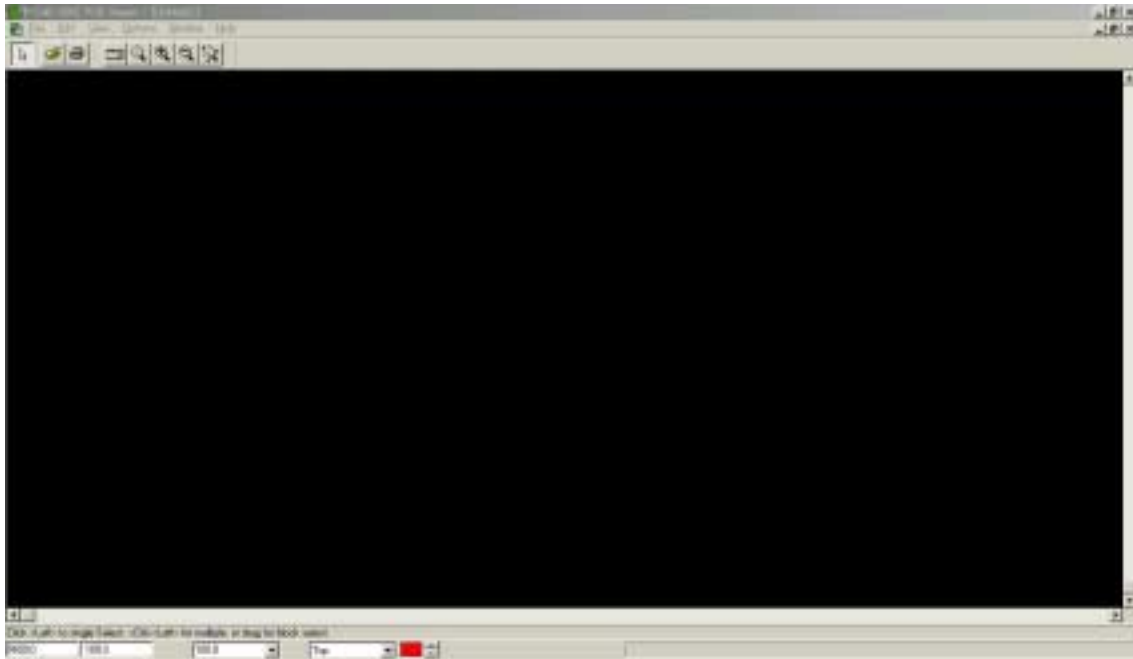
## 第二章

### ビューアーチェック作業（入門編）

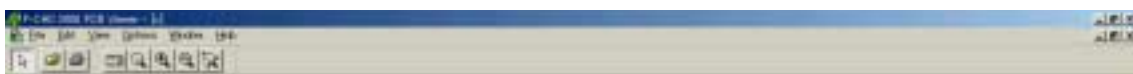
13 ページ ~ 18 ページ

# 第 一 章

1) PACD 2002ビューアーのソフト起動。



2) 上部ツールバー



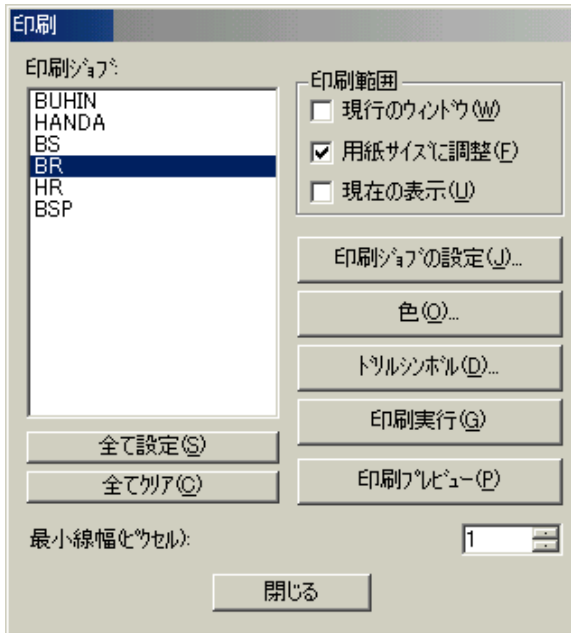
ファイル、編集、表示、オプション、ウィンドウ、ヘルプ

3) ファイルについて



OPEN	= > ファイルを開く。
CLOSE	= > ファイルを閉じる。
PRINT	= > 印刷。
PRINT SETUP	= > プリンターの設定。
DESIGN INFO	= > 設計情報。

### 3 - 1 ) プリントについて

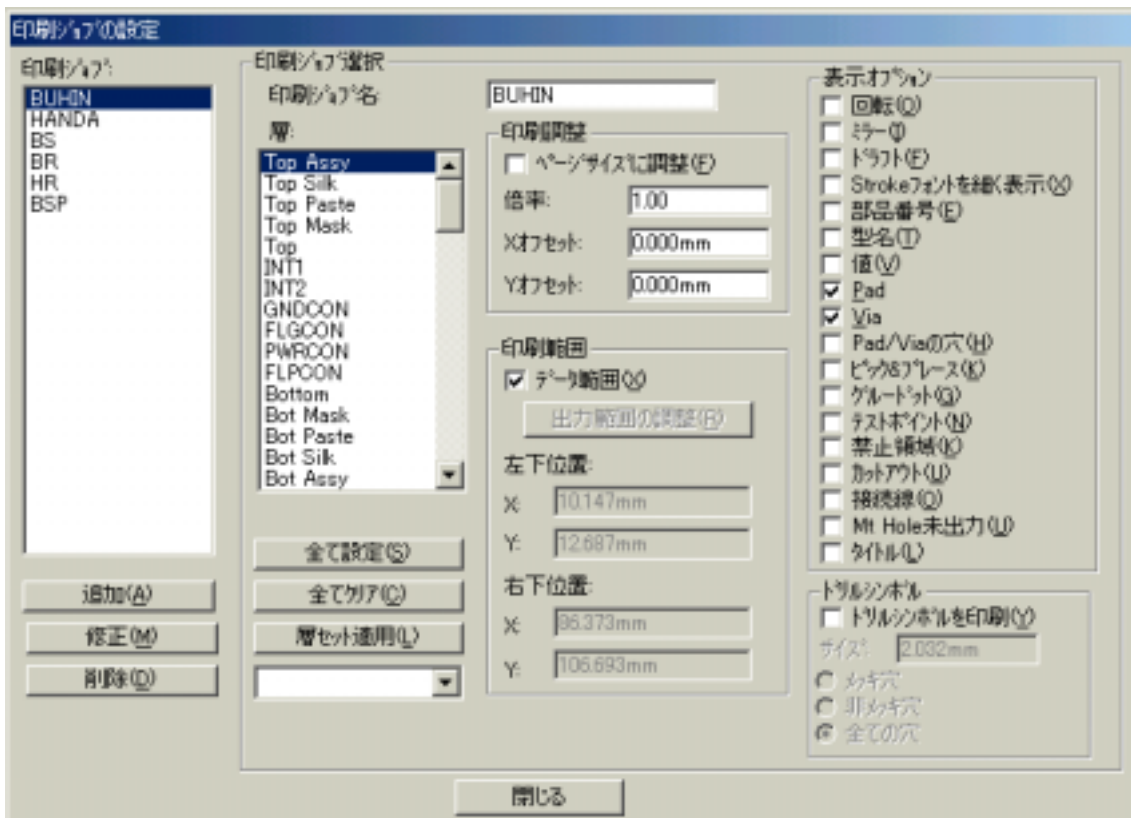


実際は英語画面ですが、日本語翻訳画面です。

印刷ジョブの欄にて 各層の印刷ができます。右上の欄は印刷範囲設定です。

レ点のチェックを入れることにより、現行のウィンドウ、用紙サイズに調整、現在表示。

### 3 - 2 ) 印刷ジョブの設定



実際は英語画面ですが、日本語翻訳画面です。

印刷ジョブについては、特に設定は必要ありませんが、自由に設定も出来ます。

従来のPDF、PLTなどにて送付のレイヤー設定にて対応しております。

### 3 - 3 ) 印刷カラー設定



実際は英語画面ですが、日本語翻訳画面です。

各レイヤーの印刷の色が選択できます。変更したい部分にマウスを持って行って、マウスの右をクリックして変更致します。

### 3 - 4 ) ドリルシンボル



実際は英語画面ですが、日本語翻訳画面です。

ドリルシンボルの穴径マーク選択画面です。実際は、設定済みです。

### 3 - 5 ) プリンターの設定



各プリンターまたはPDFライターのいずれかを選択および用紙の縦、横設定。

#### 4) デザインインフォメーション (設計情報)

設計情報

一般情報    フィールド    属性    ノート    統計

ファイル名: xxxxx.pcb

場所: D:\pccad2002\

サイズ: 688107

作成日時: Sunday, October 07, 2007 17:26:33

修正日時: Sunday, October 07, 2007 17:26:34

アクセス日: Sunday, October 07, 2007 00:00:00

属性: ☐ 読取り専用    ☐ 隠しファイル    ☒ アーカイブ    ☐ リスト

閉じる

Design Info

General    Fields    Attributes    Statistics

Name	Value
Silkscreen Clearance	12.0mil
Hole To Hole Clearance	13.0mil

Launch

Close

Design Info

General    Fields    Attributes    Statistics

Board Dimensions

Board Layer: 51.016mm x 71.016mm

All Layers: 76.225mm x 94.005mm

Line widths used:

0.025mm  
0.100mm  
0.102mm  
0.127mm  
0.200mm  
0.203mm

Layers In Use

Signal: 4  
Nonsignal: 77  
Plane: 4

Components: 135  
Pads: 440  
Vias: 124  
Plated Holes: 343  
Non-plated Holes: 0  
Nets: 115

Close

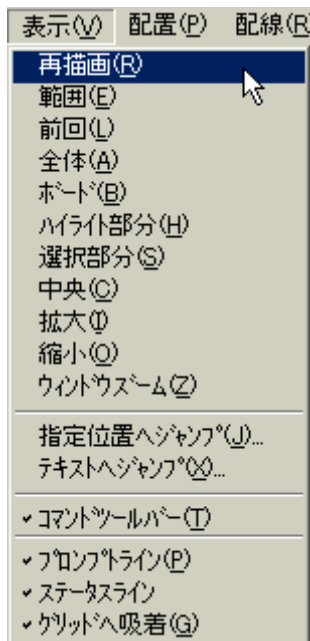
情報画面のため、特に操作はございません。

## 5) 編集機能



ハイライト設定、部品検索、ネット検索、定規（メジャー）機能

## 6) 表示機能



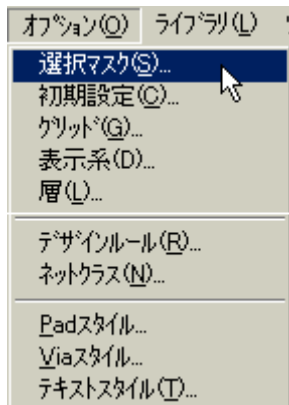
実際は英語画面ですが、日本語翻訳画面です。

画面の拡大、縮小などの設定

キーボードの C T R L キー押しながら、マウスのセンターポイントを、前後で拡大、縮小。

キーボードの S H I F T キー押しながら、マウスのセンターポイントを前後で、画面左右。

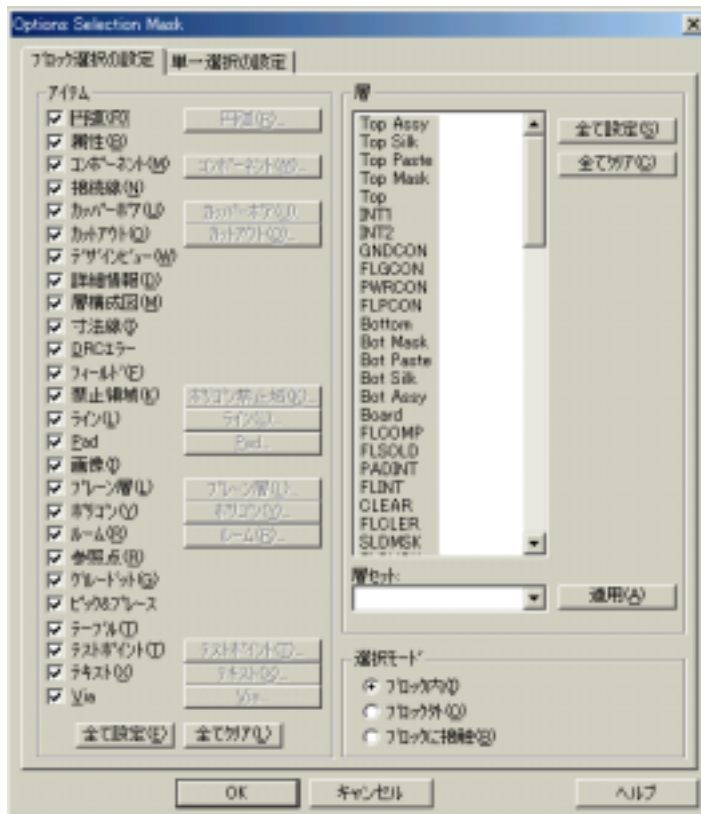
## 7) オプション機能



実際は英語画面ですが、日本語翻訳画面です。



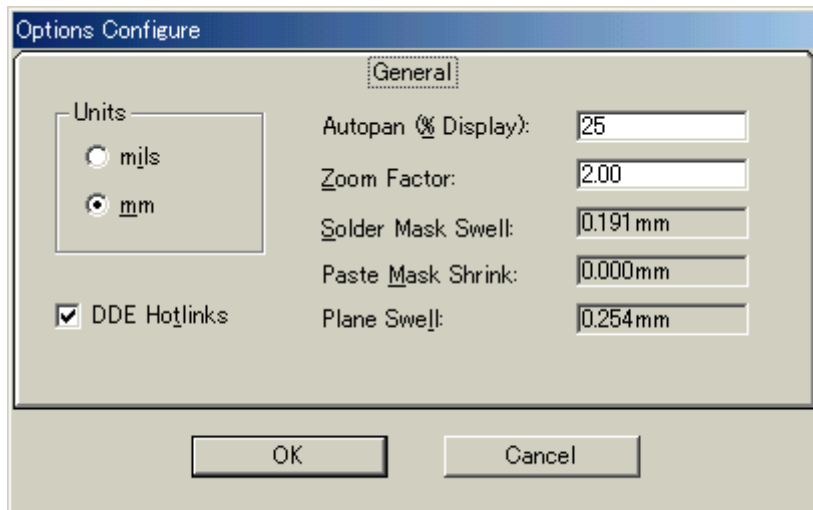
## 7 - 1) 属性の設定機能



実際は英語画面ですが、日本語翻訳画面です。

特に操作することはありません。

## 7 - 2) オプション コンフィグレーション



単位設定が行えます。チェック内容により、インチ、ミリを自由に切り替えて下さい。

### 7 - 3 ) 画面カラー設定機能

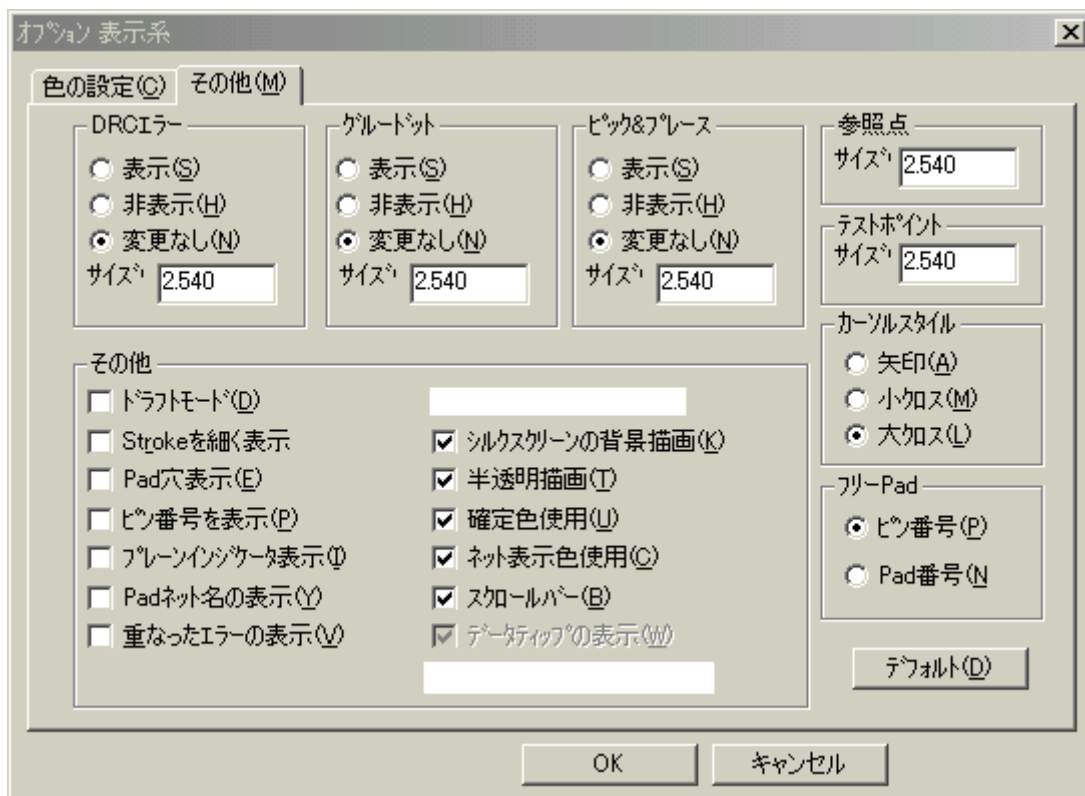


実際は英語画面ですが、日本語翻訳画面です。

画面表示のカラー選択により、各担当者様の設定が可能になります。

各レイヤーの色が選択できます。変更したい部分にマウスを持って行って、マウスの右をクリックして変更致します。

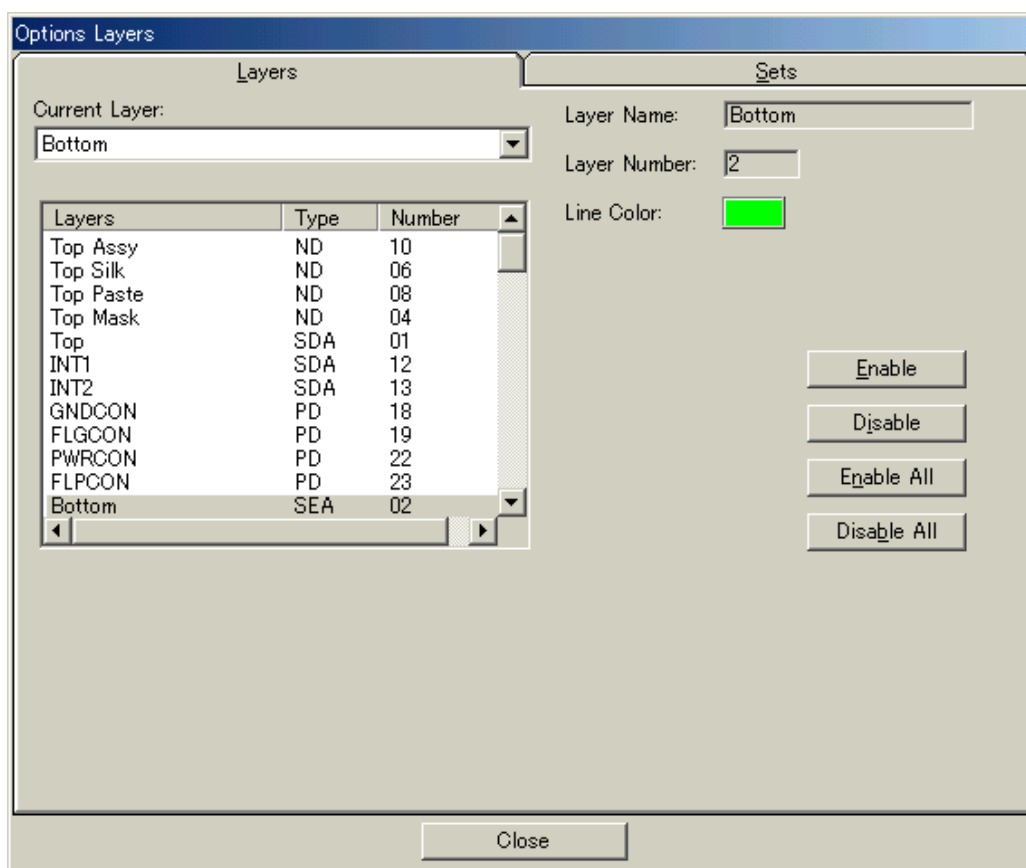
### 7 - 4 ) その他機能



実際は英語画面ですが、日本語翻訳画面です。

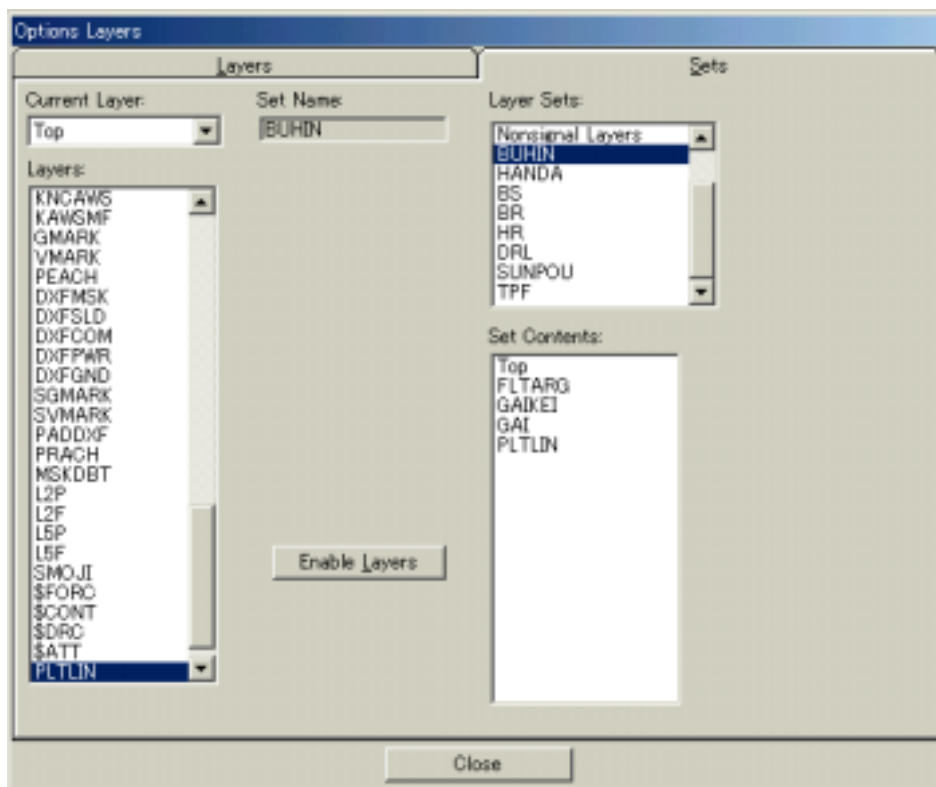
各担当者様が、任意にレ点にチェック入れて 表示設定できます。詳しくは第二章へ。

## 7 - 5 ) オプションレイヤー機能



各担当者様が、有効、無効設定によりレイヤー表示設定できます。

## 7 - 6 ) レイヤーセット機能

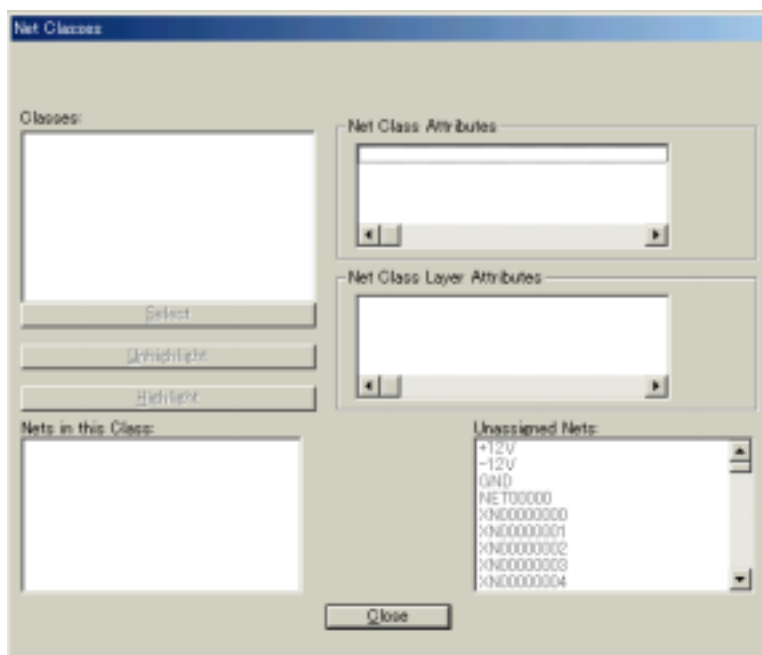


当社からのレイヤーセットにより、部品面などダブルクリックにより簡単に表示出来ます。

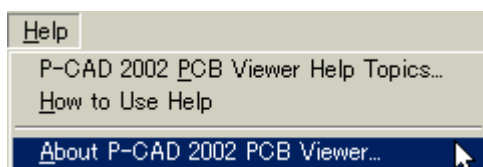
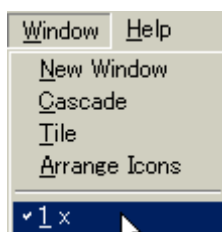
## 7 - 10) デザインルール - ルーの画面



実際のデザインルールではありませんので、御注意御願ひ致します。



## 8) ウィンドウ、ヘルプ機能

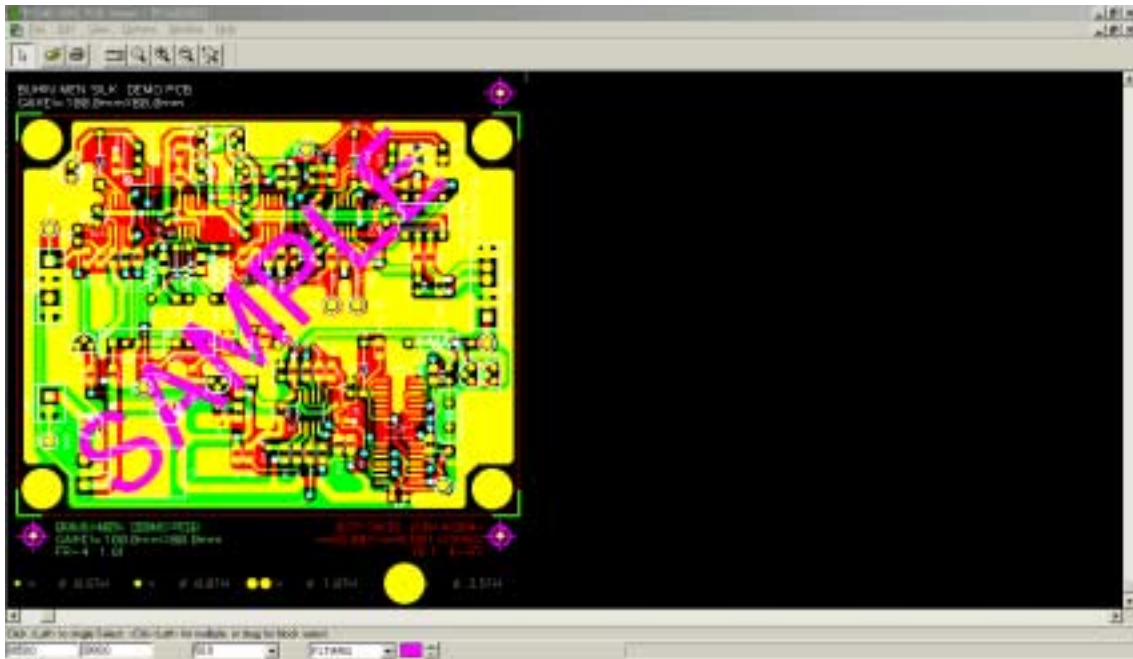


\* ヘルプ機能については、英文となっております。

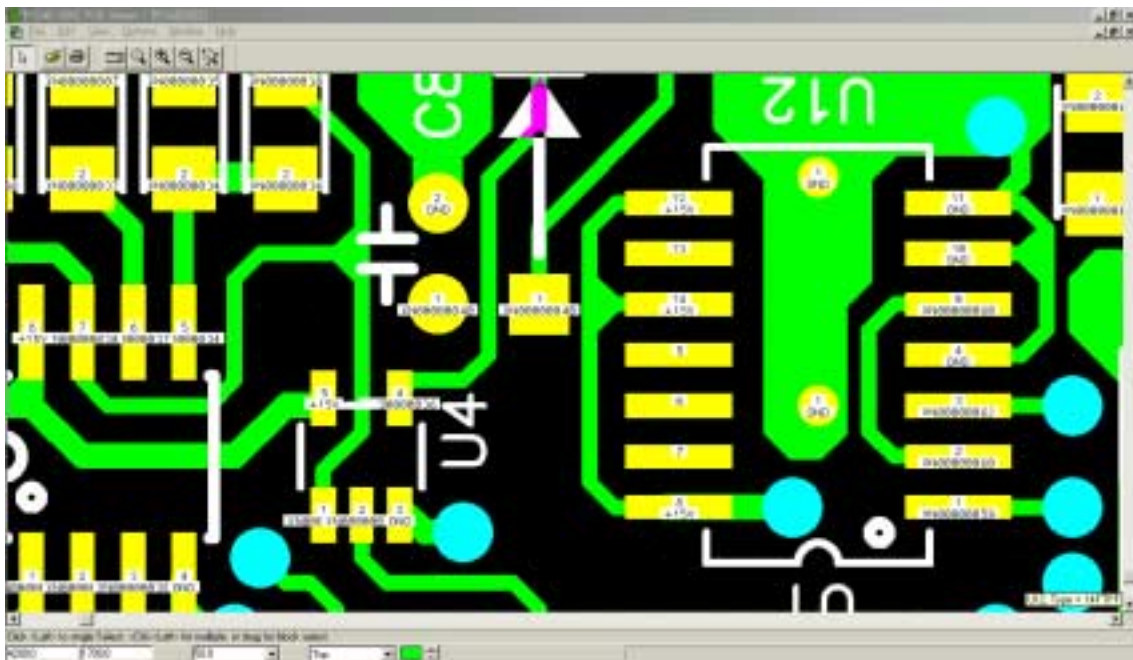
## 第二章

各担当者様により、チェック方法が異なりますので、ここでの説明は基本のみとさせていただきます。その他の御質問については、当社へお問い合わせお願い致します。

PCAD 2 0 0 2 ユーアーについて簡単な操作説明を行いたいと思います。



1) F I L E   O P E Nにより   P C Bデータを読み込みます。(全層表示例)



2) ズ - ムアップによる、ネット名、ピン番号の確認。

第一章 7 - 4 その他の設定画面にて

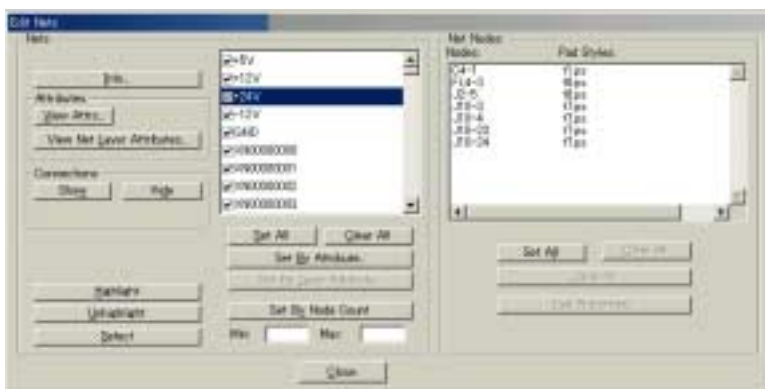
- 1 } ピン番号の表示に   レ点を入れる。
- 2 } P A Dネット名の表示にレ点を入れる。
- 3 } 半透明描画にレ点を入れる。

尚   表示に煩わしい時は、各レ点を解除して下さい。



### 3) 部品検索画面 Edit - Components

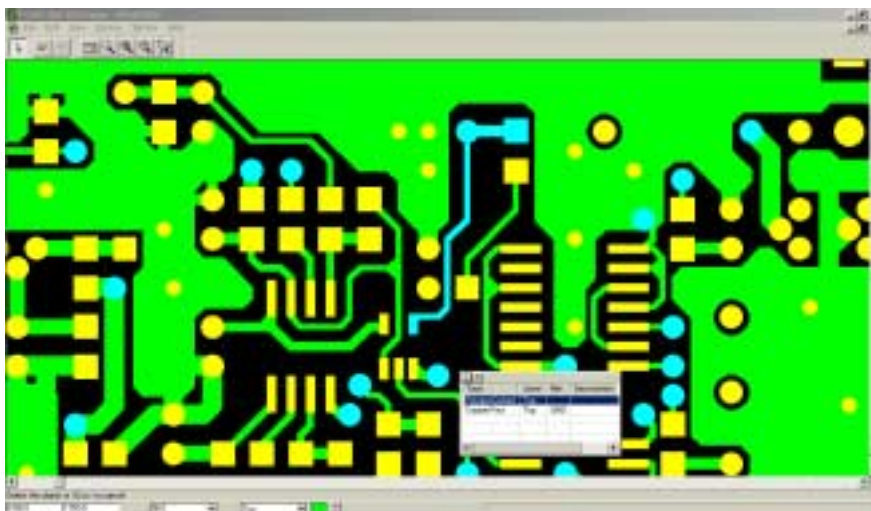
一発部品検索、Jump して簡単に確認出来ます。また ハイライト機能により部品、選択した部品に繋がるネットもハイライトが出来ます。



### 4) ネット検索画面 Edit - Net

必要に応じて ネット名やネット全体のルート検索やハイライトが可能です。

ハイライト機能については、この設定画面上でも行えますが、通常のPCB表示画面でも行えます。



#### ハイライトネットの参考例

ハイライトしたいネットをクリックしてマウスの右ボタンを押してポップアップメニューによりハイライトまたはハイライトネットを選択して下さい。

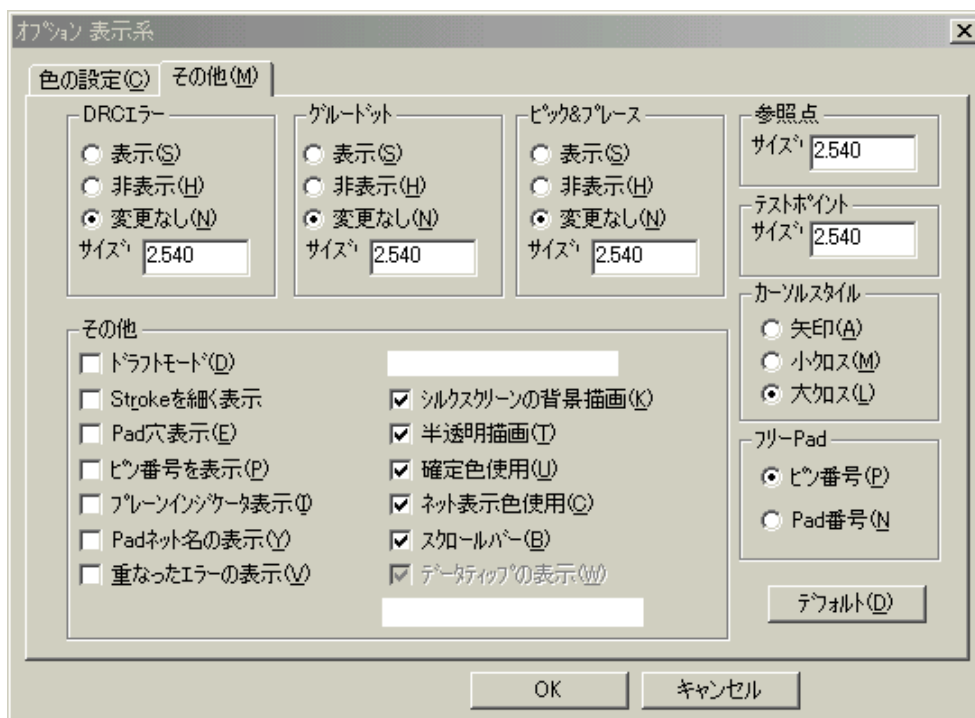
ハイライト ==> その選択部分のみのハイライト。

ハイライトネット ==> 選択したネット基板内全ラインのハイライト。





6) メジャー機能により、パターン間などのギャップが測定可能です。



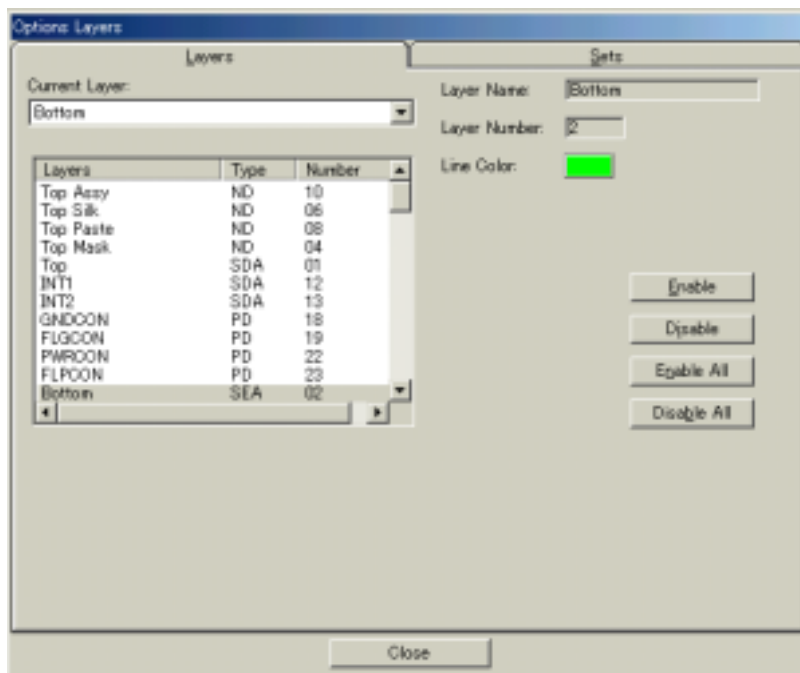
7) 各表示の設定が可能です。実際表示画面は英語ですが 日本語翻訳画面です。

- 1 } ドラフトモード == > パターンなど塗り潰しのない、輪郭の表示です。
- 2 } Stroke を細く表示 == > シルク文字など線幅のない表示です。レ点は外して下さい。
- 3 } Pad 穴表示 == > センターが抜きの表示。ドーナツ型の表示になります。
- 4 } ピン番号を表示 == > ピン番号表示。
- 5 } プレーンインジケータ表示 == > 内層ラウンドの仮想表示です。色別で×マーク。
- 6 } 半透明描画 == > 2層以上表示の際に、従来ですと優先層が濃く表示されますが、この機能は、ハーフ色により透過して表示されます。

**\*\*\* ピン番号表示についての注意 \*\*\***

2007年10月以降のデータについては対応しておりますが、  
2007年10月以前のデータは、表示と異なりますので予め御了承御願ひ致します。

当社へ問い合わせ御願ひ致します

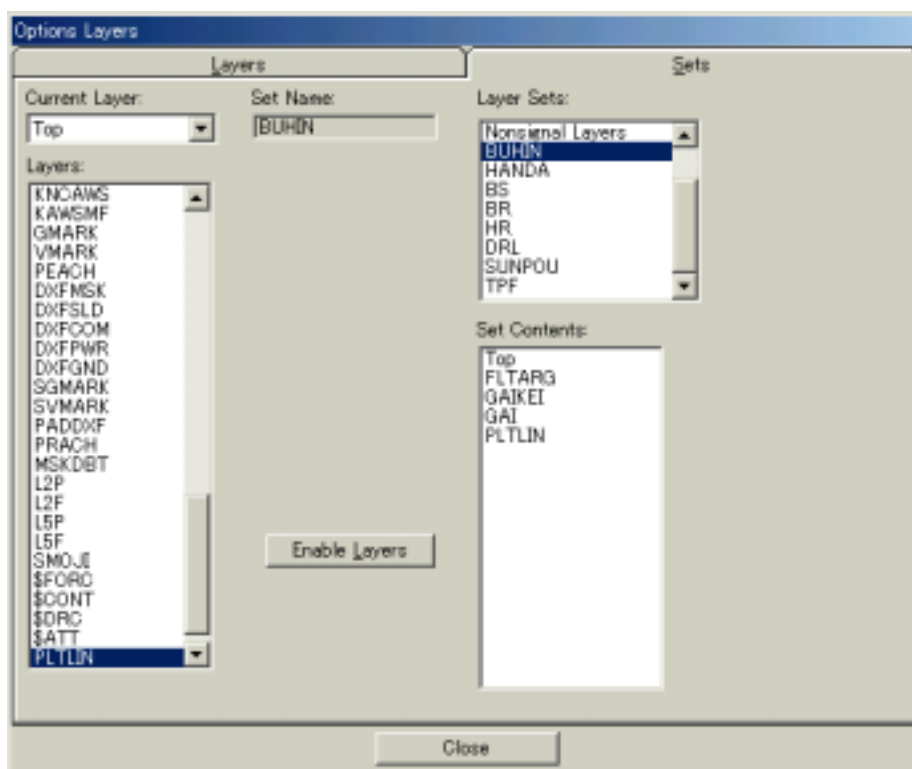


8) 各層にて、表示のON、OFFの設定画面。各層設定については、当社より設定を行いますので、簡単に表示が可能です。お客様が自由に設定が可能です。

表示設定例

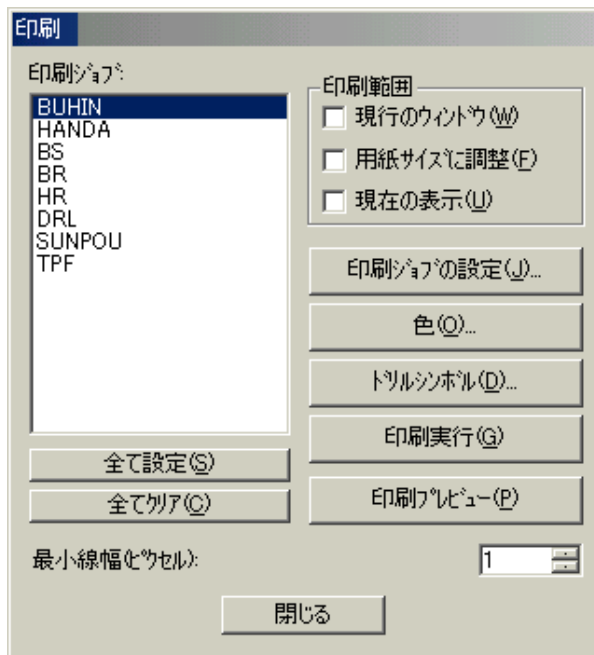
表示したいレイヤーをクリックして、Enable (表示) ボタンを押して下さい。

非表示したいレイヤーをクリックして、Disable (非表示) ボタンを押して下さい。

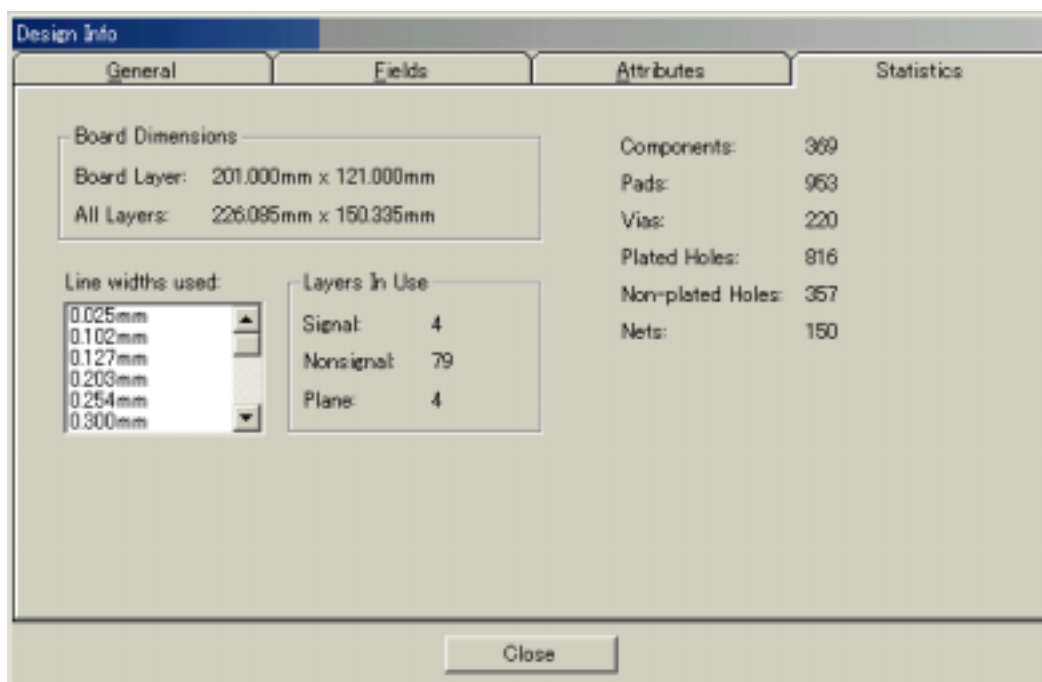


9) 右上の欄 Layer Sets 内の BUHIN (部品面) などのダブルクリックで表示が可能です。通常は特に設定は必要ありません。





10) 印刷については、各層自由に印刷が可能です。  
お客様の要望により合成印刷も設定出来ます。  
実際表示画面は英語ですが、日本語翻訳画面です。



11) ステータス (統計) については、部品ピン数などは (見積もり) と異なりますので  
あくまでも おおよその参考にして下さい。



12) 画面上部のアイコンタスクバーについて

設定解除 = 新規ファイル = 印刷 = メジャー = 範囲拡大表示 = 表示 + = 表示 - = 全体表示。

## その他注意事項

- 【１】ネットリストは、このソフトでは出力できませんので、別途送付。
- 【２】このPCAD2002ビューアーソフトは、アルティウム社のPCADソウト2001，2002のバージョンに対応しております。
- 【３】ソフトのインストール及びアンインストールは、通常のマイクロソフトウィンドウズの操作にて行えます。
- 【４】このソフトについては、検図用表示ソフトのため、部品の移動は出来ません。
- 【５】カラー設定やレイヤー設定は出来ませんが、SAVE機能がありませんので、スタンダードのレイヤー以外の設定は毎回必要になります。

**御利用に当たり、当社にても 2002年から十分ソフトの動作チェックをいたしておりますが、もしなにか御座いましたら御相談下さい。**

このPCAD2002ビューアーについては、アルティウム社、正式ホームページによりフリーソフトとなって掲載されておりましたが、2007年にPCAD2006ビューアーと統合のためPCAD2002ビューアーソフトは掲載されてませんので、現在CD-ROM、当社ホームページなどにて配布致しております。

URL：<http://www.tpf2000.co.jp>（メニューのリンク内にあります。）

尚 PCAD2006ビューアーについては、バージョンの相違により、一部弊害があるため、PCAD2002の御利用お願い致します。

動作については、ウィンドウズ98ME、XPにて動作確認済みです。

是非 この機会に当社のPCAD2002ビューアーを、御手軽にお試し下さい。

## メモ欄